

Willkommen zur Gartenschau in Bad Urach 2027 - mitten im Biosphärengebiet!



Freuen Sie sich auf die erste Gartenschau in einem baden-württembergischen Biosphärengebiet – ein Fest für alle Sinne! Im Kurpark entsteht ein inspirierender Ort voller Blütenpracht, Artenvielfalt und regionalem Charme. Hier verschmelzen Natur, Kultur und nachhaltige Gestaltung zu einem lebendigen Erlebnisraum zum Staunen, Genießen und Mitmachen.

Erleben Sie die besondere Atmosphäre des Luft- und Heilbäder-Kurorts Bad Urach, wo Vielfalt und Gemeinschaft im Mittelpunkt stehen. Die Erms verbindet Gartenschau, Altstadt und Region zu einem einzigartigen Erlebnis.

Unsere Kooperationspartner:

bruderhaus DIAKONIE
Stiftung Gustav Werner und Haus am Berg

**Biosphärengebiet
Schwäbische Alb**



Bleiben Sie auf dem Laufenden!



Abonnieren Sie unseren Newsletter und verpassen Sie keine Infos mehr rund um die Gartenschau. Einfach QR-Code scannen und anmelden!

Werden Sie Teil der Gartenschau!



Für mehr Informationen zum Ehrenamt: Einfach den QR-Code scannen und anmelden!



Gesamtfläche
158.000 m²

Renaturierung
der Erms

1.2 km
lange Erms

Kreative
Schaugärten

152 Tage
Gartenschau

Aufgewertete Lebens-
qualität am Wasser

1.000
Veranstaltungen

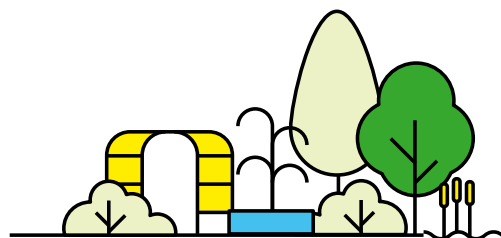
Neue Sport- und
Bewegungsanlagen

300.000
erwartete
Besucher über
die gesamte
Gartenschauzeit

Dauerhafte
Erholungsräume als
Mehrwert für die
Bürger der Stadt
Bad Urach

Moderne Landschafts-
architektur sowie
innovative und viel-
fältige Gestaltung

Mehr als 60.000
Frühjahr- und
Sommerblüher



Stadtverwaltung Bad Urach - Eigenbetrieb Gartenschau Bad Urach 2027

Marktplatz 8-9, 72574 Bad Urach

T: 07125 156 500, info@badurach-gartenschau2027.de

Gartenschau Bad Urach 2027

gartenschau_bad_urach_2027

badurach-gartenschau2027.de

Bildschweis: Florale Aufnahmen: Eigenbetrieb Gartenschau Bad Urach 2027;
Aufnahme Stadtblick: Bad Urach Tourismus // Designkonzept: www.jungkommunikation.de

Vorfreude Vielfalt Verzaubern

Die Gartenschau 2027 in Bad Urach

5. Mai -
3. Oktober
2027



**Gartenschau
Bad Urach 2027**

Es gibt viel zu Entdecken

Erkunden Sie die Gartenschau Bad Urach 2027 in voller Vielfalt! Freuen Sie sich auf ein farbenfrohes Erlebnis voller Ideen, Natur und Inspiration. Blühende Gärten, kreative Gestaltungen und attraktive Veranstaltungen werden zu einer einzigartigen Reise, die zum Staunen, Genießen und Verweilen einlädt.



Bereich Ermswiesen

Der Bereich Ermswiesen mit seinen Klimagärten, das Naturforum, der Forstbeitrag sowie das Haus der Region eröffnen faszinierende Perspektiven auf Umwelt und Nachhaltigkeit. Ein Naturlehrpfad und NABU-Angebote laden zum Entdecken ein, während die Calisthenics Anlage sportliche Aktivitäten in der Natur ermöglicht.

Literatur & Poesie

Lassen Sie sich auf dem Poesieweg von Gedichten inspirieren und genießen Sie die Ruhe in unserer Freiluftbibliothek. Das neu entstehende Wasser-tretbecken, der Wandelgang und die Balancier-anlage bieten ein abwechslungsreiches Erlebnis für Körper und Geist.

Die bunte Welt der Gärten

Der neue Nebelbrunnen bietet eine erfrischende Atmosphäre, während der neu gestaltete Musikpavillon in unmittelbarer Nähe Raum für kulturelle Begegnungen und stimmungsvolle Veranstaltungen schafft. Freuen Sie sich auf eindrucksvolle Themengärten.

Land & Leben

Landfrauen, Imker und der Schauacker vermitteln lebendige Eindrücke traditioneller Landwirtschaft, während Obstbaumwiesen und farbenprächtige Wechselflore die Vielfalt der Kulturlandschaft sichtbar machen. Die Kirchen gestalten traditionelle Beiträge, und zahlreiche Sitzgelegenheiten schaffen Orte für Begegnung, Erholung und Austausch.

Unsere Altstadt

Die Altstadt von Bad Urach bildet das lebendige Herz der Stadt und begeistert mit ihrem historischen Charme. Der Marktplatz mit dem spätgotischen Brunnen und den charakteristischen Fachwerkhäusern prägt das Stadtbild. Residenzschloss und Amanduskirche erzählen eindrucksvoll von der Geschichte Bad Urachs.

Altstadt

Haupteingangs-Plaza & Freizeitlandschaft

Hier laden Freizeitangebote wie Boulderanlage, Beachvolleyball und eine Calisthenics Anlage zum Aktivsein ein. Auf gemütlichen Sitzstufen an der Erms sowie in unserer Hauptgastronomie kann man verweilen und den herrlichen Blick auf die Erms genießen.

